

みどころをご紹介します！



雫石駅

冬まつり見所案内

Shizukuishi Galaxy Station



eスポーツ スケジュール

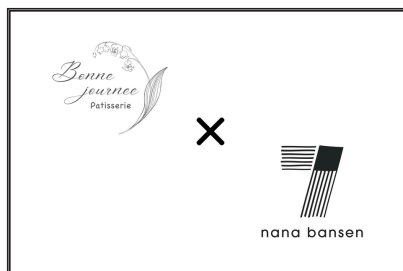
ぶよぶよ 太鼓の達人

10:00 受付開始	13:00 受付開始
11:00 大会スタート	14:00 大会スタート
12:00 表彰・休憩	15:00 表彰

※上記時間以外は、随時フリー参加・体験対応を行います。
※各ゲームはスクリーンに投影してお楽しみいただけます。

※無料ですのでぜひぜひ参加してください！！

当駅1F 雫石町観光物産センター奥にて開催



Café nanabansen × Bonne Journee

<クレープシュゼット>

オレンジの香り広がる、温かいクレープに
ひんやりバニラアイスを添えて。

数量限定・テイクアウト専用メニュー

13:00～販売開始

当駅2F Café nanabansenにて開催



corek cafe & blanc

県・町コラボ パン作りワークショップ開催！

「そばっち」と「ケキョきち」を各1個ずつ作ります。

開催時間：11:00 / 13:00 / 14:00（全3回）

先着6名・当日受付 / 参加費 税込1,600円

成形後、焼き上げて約1時間後にお渡しします。

パン&シフォン販売

11:00より販売開始

菊の司酒造とのコラボ甘酒の販売

当駅1F corek cafe & blancにて開催



一般社団法人 しずくいし観光協会

小中学生限定！！

鶯宿温泉キャラクター「ケキョきち」缶バッジ制作体験

好きなイラストを選んでね♪

作ったバッジは、そのままプレゼント♪

もちろん無料です！

当駅1F 雫石町観光物産センターにて開催



駅ナカ縁日

射的・わたあめ・輪投げが楽しめます！

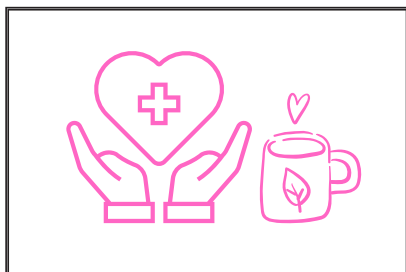
得点に応じて、

うれしい景品プレゼントもご用意。

お子さまから大人まで、

ぜひお気軽にご参加ください。

当駅2F 自由通路にて開催



ケアカフェ

ケアカフェでは、
介護に関するちょっとした疑問や不安を、
ケアマネジャーに気軽に
ご相談いただけます。
予約や費用は不要。
お茶を飲みながら、
ふらっと立ち寄れる相談の場です。
ご相談内容や個人情報は、
大切にお守りします。

クラフト市 2F フロア

当駅2F フロアにて開催



菊の司酒造

“赤い羽根共同募金”

ご協力いただいた方に「酒粕の詰め放題」を
ご用意しています。

酒粕は、お湯や牛乳で割って甘酒にしたり、
野菜やお魚を漬けて粕漬けにもおすすめです。
また、ホットケーキやクッキーに混ぜれば、
お子さまのおやつ作りにもお使いいただけます。

当駅2F 自由通路にて開催